

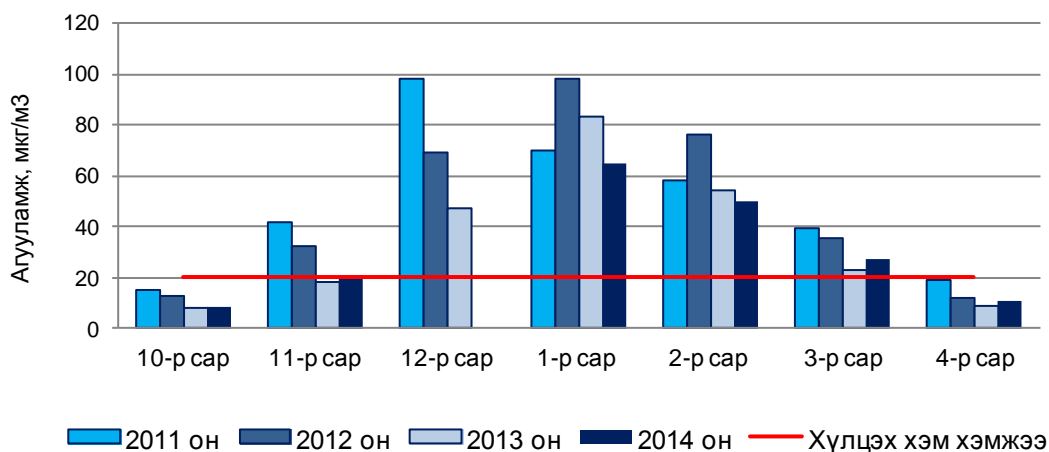
Хүйтний улирал буюу 2011-2014 оны 1-4, 10-12 дугаар сарын
Улаанбаатар хотын агаарын чанарын төлөв байдал
/2014 оны 10, 11 дүгээр сарын байдлаар/

Улаанбаатар хотын агаарын чанарыг гэр хороолол, автозам, орон сууцны хороолол, үйлдвэрийн дүүрэг орчимд нийт 10 цэгт агаар бохирдуулах бодис болох хүхэрлэг хий (SO_2), азотын давхар исэл (NO_2), том ширхэглэгт тоосонцор (PM_{10}), нарийн ширхэглэгт тоосонцор ($\text{PM}_{2.5}$), нүүрстөрөгчийн дутуу исэл (CO) болон цаг уурын үзүүлэлтүүдийг автомат болон автомат бус багажаар хэмжин тодорхойлж байна.

Хүйтний улирал буюу 2014 оны 10, 11 дүгээр сард агаар дахь агаар бохирдуулах бодисын сарын дундаж агууламжийг 2013 оны мөн үетэй харьцуулахад азотын давхар исэл **10 мкг-аар буюу 19%-иар**, нарийн ширхэглэгт тоосонцор **9 мкг-аар буюу 12%-иар**, том ширхэглэгт тоосонцор **6 мкг-аар буюу 3%-иар** тус тус бага, хүхэрлэг хийн агууламж **өмнөх үеийн түвшинд** байна.

2011-2014 оны хүйтний улирал (1-4 дүгээр сар, 10-12 дугаар сар)-ын Улаанбаатар хотын агаарын чанарын төлвийг агаар бохирдуулах бодис тус бүрээр дараах зургуудад харууллаа.

Хүхэрлэг хий (SO_2)



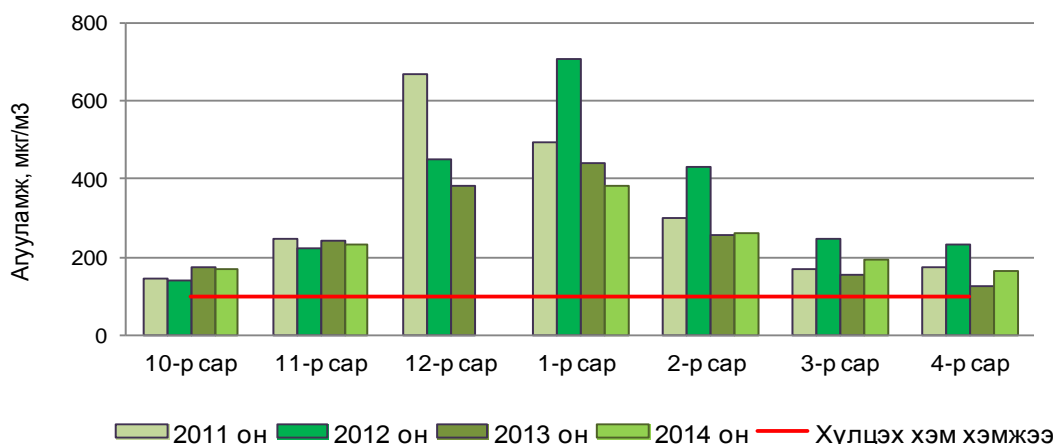
Зураг 1. Хүйтний улирлын хүхэрлэг хийн сарын дундаж агууламж, 2011-2014 он

2014 оны 10, 11 дүгээр сарын агаар дахь хүхэрлэг хийн сарын дундаж агууламжийг 2013 оны мөн үетэй харьцуулахад өмнөх жилийн түвшинтэй ойролцоо буюу MNS 4585:2007 Агаарын чанарын стандарт дахь хүлцэх хэм хэмжээ (цаашид АЧС дахь ХХХ гэх)-нд (Зураг 1) байна.

Хүхэрлэг хийн 24 цагийн дундаж агууламжийг 10 дугаар сард нийт 234 удаа хэмжсэнээс 7%-д, 11 дүгээр сард 202 удаа хэмжилт хийсэнээс 50%-д нь АЧС дахь ХХХ-ээс давсан тохиолдол ажиглагджээ.

11 дүгээр сарын 24 цагийн дундажийн хамгийн их агууламж 1-р хорооллын гэр хороолол орчимд 58 мкг/м^3 хүрч АЧС дахь ХХХ-тэй харьцуулахад 2.9 дахин их, өмнөх онд ажиглагдсан 24 цагийн дундажийн хамгийн их агууламжтай харьцуулахад 1.5 дахин бага байна.

Том ширхэглэгт тоосонцор (PM10)



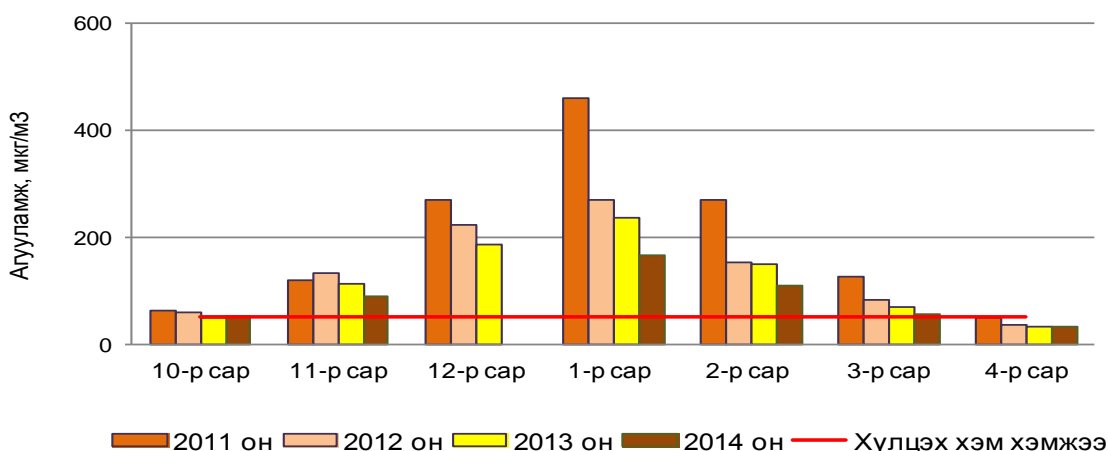
Зураг 2. Хүйтний улирлын том ширхэглэгт тоосонцрын сарын дундаж агууламж, 2011-2014 он

2014 оны 10, 11 дүгээр сарын агаар дахь том ширхэглэгт тоосонцор (PM10)-ын сарын дундаж агууламжийг өмнөх оны мөн үетэй харьцуулахад 10 дугаар сард **3 мкг-аар** буюу **2%-иар**, 11 дүгээр сард **10 мкг-аар** буюу **4%-иар** тус тус бага байна. Харин сарын дундаж агууламжийг АЧС дахь ХХХ-тэй харьцуулахад 10 дугаар сард 1.7 дахин их, 11 дүгээр сард 2.3 дахин их (Зураг 2) байна.

Том ширхэглэгт тоосонцрын 24 цагийн дундаж агууламжийг 10 дугаар сард нийт 121 удаа хэмжснээс 83%-д, 11 дүгээр сард 137 удаа хэмжилт хийснээс 89%-д нь АЧС дахь ХХХ-ээс давсан тохиолдол ажиглагджээ.

11 дүгээр сарын 24 цагийн дундажийн хамгийн их агууламж 100 айл орчимд 875 мкг/м³ хүрч АЧС дахь ХХХ-тэй харьцуулахад 8.7 дахин их, өмнөх онд ажиглагдсан 24 цагийн дундажийн хамгийн их агууламжтай харьцуулахад 1.1 дахин бага байна.

Нарийн ширхэглэгт тоосонцор (PM2.5)



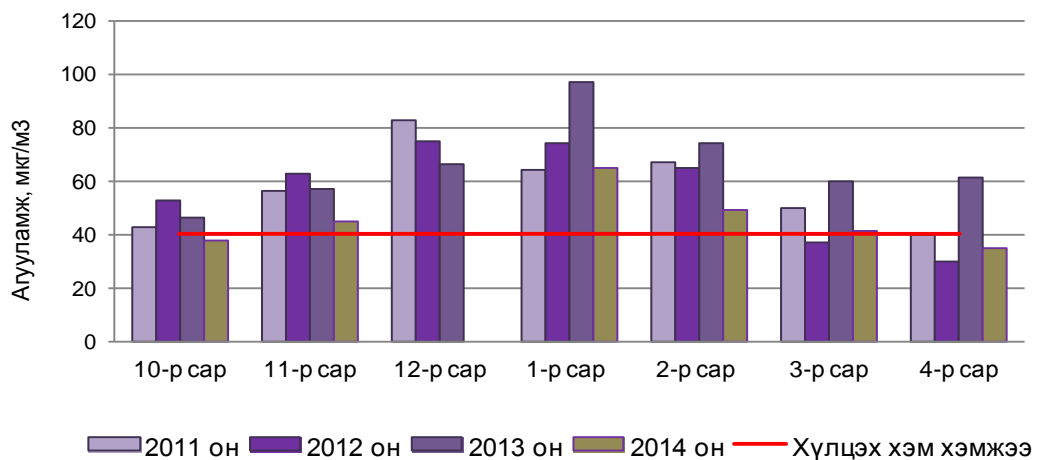
Зураг 3. Хүйтний улирлын нарийн ширхэглэгт тоосонцрын сарын дундаж агууламж, 2011-2014 он

2014 оны 10, 11 дүгээр сарын агаар дахь нарийн ширхэглэгт тоосонцор (PM2.5)-ын сарын дундаж агууламжийг 2013 оны мөн үетэй харьцуулахад 10 дугаар сард **4 мкг-аар буюу 8%-иар** их, 11 дүгээр сард **24 мкг-аар буюу 21%-иар** бага, харин сарын дундаж агууламжийг АЧС дахь ХХХ-тэй харьцуулахад 10 дугаар сард 1.1 дахин их, 11 дүгээр сард 1.8 дахин их (Зураг 3) байна.

24 цагийн дундаж агууламжийг 10 дугаар сард нийт 62 удаа хэмжсэнээс 48%-д, 11 дүгээр сард 59 удаа хэмжилт хийсэнээс 76%-д нь АЧС дахь ХХХ-ээс давсан тохиолдол ажиглагджээ.

11 дүгээр сарын 24 цагийн дунджийн хамгийн их агууламж Баруун 4 зам орчимд 240 мкг/м³ хүрч АЧС дахь ХХХ-тэй харьцуулахад 4.8 дахин их, өмнөх онд ажиглагдсан 24 цагийн дунджийн хамгийн их агууламжтай харьцуулахад 2.2 дахин бага байна.

Азотын давхар исэл (NO₂)



Зураг 4. Хүйтний улирлын азотын давхар ислийн сарын дундаж агууламж, 2011-2014 он

2014 оны 10, 11 дүгээр сарын агаар дахь азотын давхар ислийн сарын дундаж агууламжийг өмнөх оны мөн үетэй харьцуулахад 10 дугаар сард **9 мкг-аар буюу 17%-иар**, 11 дүгээр сард **12 мкг-аар буюу 21%-иар** тус тус бага /Зураг 4/ байна.

Азотын давхар ислийн сарын дундаж агууламжийг АЧС дахь ХХХ-тэй харьцуулахад 10 дугаар сард хэвийн, 11 дүгээр сард 1.1 дахин их байна.

24 цагийн дундаж агууламжийг 10 дугаар сард нийт 207 удаа хэмжсэнээс 42%-д, 11 дүгээр сард 199 удаа хэмжилт хийсэнээс 52%-д нь АЧС дахь ХХХ-ээс давсан тохиолдол ажиглагджээ.

11 дүгээр сарын 24 цагийн дунджийн хамгийн их агууламж Баруун 4 зам орчимд 135 мкг/м³ хүрч АЧС дахь ХХХ-тэй харьцуулахад 3.4 дахин их, өмнөх онд ажиглагдсан 24 цагийн дунджийн хамгийн их агууламжтай харьцуулахад 1.4 дахин бага байна.

ЦАГ УУР, ОРЧНЫ ШИНЖИЛГЭЭНИЙ ГАЗАР